

INFORME DE MONITOREO

(AC - 056)

N° DE INFORME 314320
EMPRESA LEVADURAS COLLICO S.A.
LUGAR DE MUESTREO Levaduras Collico
CIUDAD VALDIVIA
REGION Décimo Cuarta Región (De Los Rios)
TIPO DE CONDUCTO Tuberia
MATRIZ Aguas Residuales
TIPO DE MEDICION Automática
DIÁMETRO 300 mm.
PUNTO DE MUESTREO Efluente
COORDENADAS UTM 18 S 653131,3-5591032,46
TEC. MUESTREADOR Eulogio Castro

DESCRIPCIÓN DE MONITOREO

Monitoreo compuesto de veinticuatro horas con medición continua de pH ,
Temperatura y caudal cada una hora
Recolección, preservación y transporte de muestras de acuerdo a Norma
Chilena 411/10.

EQUIPOS UTILIZADOS

Equipo	Código
Muestreador	13 T
pH - Temperatura	42 T
Caudalímetro	

RESUMEN DE RESULTADOS

Inicio de la medición 11/4/16 14:30
Fin de la medición 12/4/16 14:30
Duración total (h) 24
VDD (m3) 9571,2

RESUMEN DE MEDICIONES

	media	mínima	máxima
pH	7,24	6,61	7,76
Temp. (°C)	20,07	18,13	22,1
Caudal (L/s)	110,78	36,39	143,33
Caudal (m3/h)	398,80	131,00	516,00

LECTURA DE MEDIDOR

Medidor	Inicio	Final	TOTAL
MAP 1	---	---	--
--	---	---	--
--	---	---	--
--	---	---	--

OBSERVACIONES

Temperatura de preservacion de la primera muestra: 9,9 °C
0

Fecha de Emisión de informe: 21/04/2016



Paula Fernández M.
Ejecutivo Técnico
Laboratorio Hidrolab S.A.

Gráfico Caudal (L/s)

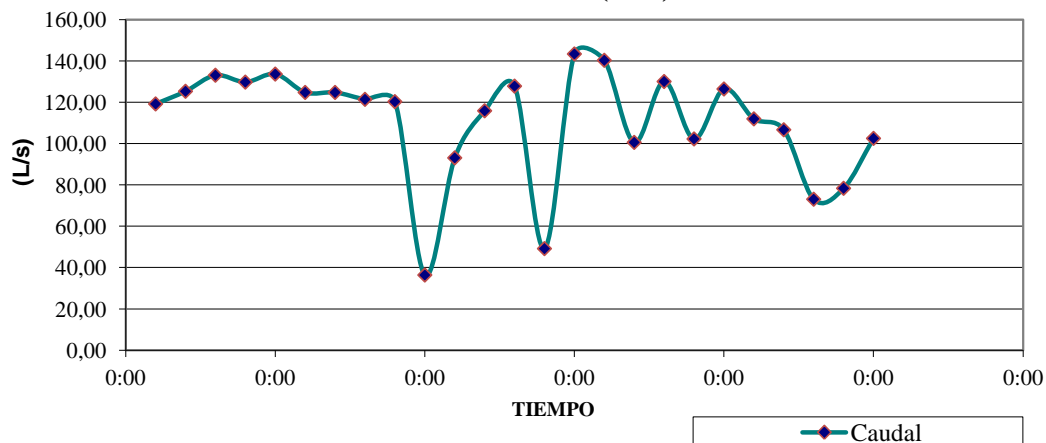


Gráfico Temperatura (°C)

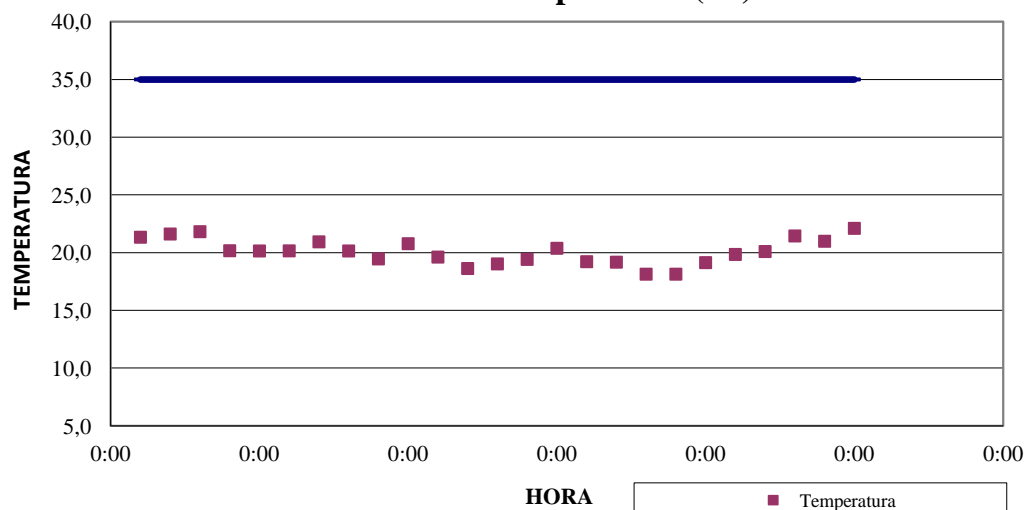
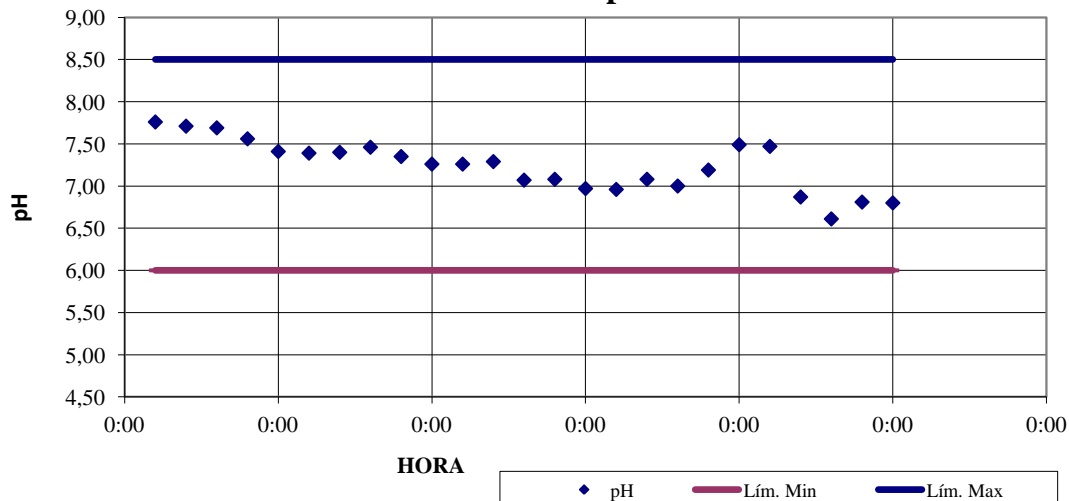


Gráfico pH.



DETALLE DE MEDICIONES

EMPRESA LEVADURAS COLLICO S.A. N° DE INFORME 314320
TIPO DE CONDUCTO Tuberia

DIÁMETRO 300 mm.
Inicio de la medición 11/4/16 14:30
Fin de la medición 12/4/16 14:30

Hora	Fecha	Día	pH	Temperatura °C	Caudal l/Seg
14:30	11 Abr	lunes	7,76	21,33	119,17
15:30	11 Abr	lunes	7,71	21,61	125,28
16:30	11 Abr	lunes	7,69	21,81	133,06
17:30	11 Abr	lunes	7,56	20,16	129,72
18:30	11 Abr	lunes	7,41	20,14	133,61
19:30	11 Abr	lunes	7,39	20,15	124,72
20:30	11 Abr	lunes	7,40	20,93	124,72
21:30	11 Abr	lunes	7,46	20,14	121,39
22:30	11 Abr	lunes	7,35	19,45	120,28
23:30	11 Abr	lunes	7,26	20,77	36,39
00:30	12 Abr	martes	7,26	19,61	93,06
01:30	12 Abr	martes	7,29	18,62	115,83
02:30	12 Abr	martes	7,07	19,02	127,78
03:30	12 Abr	martes	7,08	19,41	49,17
04:30	12 Abr	martes	6,97	20,37	143,33
05:30	12 Abr	martes	6,96	19,21	140,28
06:30	12 Abr	martes	7,08	19,17	100,56
07:30	12 Abr	martes	7,00	18,13	130,00
08:30	12 Abr	martes	7,19	18,13	102,22
09:30	12 Abr	martes	7,49	19,13	126,39
10:30	12 Abr	martes	7,47	19,84	111,94
11:30	12 Abr	martes	6,87	20,09	106,67
12:30	12 Abr	martes	6,61	21,44	73,06
13:30	12 Abr	martes	6,81	20,98	78,33
14:30	12 Abr	martes	6,80	22,10	102,50
VALORES MEDIDOS			7,24	20,07	110,78